



RECYCLER TOUJOURS PLUS & MIEUX

 groupe ecore

ECORE, EXPERT ET ACTEUR DE L'ÉCONOMIE CIRCULAIRE EN FRANCE

ECORE, maîtrise l'ensemble des activités de la chaîne du recyclage : de la collecte de matériaux en fin de vie à la commercialisation de nouvelles matières premières secondaires en France, en Europe et dans le monde.

L'expertise métier de nos équipes alliée à la performance de notre outil industriel vise une seule

ambition : faire renaître la matière au bénéfice de l'environnement, de la collectivité et des entreprises qui nous font confiance.



881

millions d'euros
de chiffre d'affaires en 2020



2,8

millions de tonnes
de matières recyclées en 2020



1323

salariés
(activité de transport incluse)

UNE PRÉSENCE NATIONALE AU PLUS PRÈS DE NOS CLIENTS

Nos activités s'étendent sur un vaste réseau de sites garantissant une réactivité et une qualité de service homogène partout en France.

Ce maillage territorial permet une collecte de proximité et un service adapté aux besoins locaux comme

nationaux de chacun de nos clients pour lesquelles nous maîtrisons de bout en bout les réception, traitement et transport des matières.



70

sites de collecte
et de production en France



6

directions régionales

Rocquancourt (14), Salaise-sur-Sanne (38), Montoir-de-Bretagne (44), Escaupont (59), Strasbourg (67), Limay (78)



10

sites Ecore

en Europe (Suisse : 1 site > Porrentruy - Belgique : 1 site > Aubange et 1 port > Gent - Hongrie : 3 sites > Granatos, Miskolc et Szeged et 1 centre d'enfouissement > Ker Hu - Roumanie : 3 sites > Alexandria, Jilava et Remayer).

UNE EXPERTISE UNIQUE DANS LE TRAITEMENT DES MATIÈRES

Nous collectons, recyclons et commercialisons 5 principales familles de matériaux : métaux ferreux (acier), métaux non-ferreux (aluminium, cuivre...), batteries au plomb, papiers-cartons et plastiques.

Le traitement et le négoce des métaux ferreux et non ferreux sont notre coeur de métier. En particulier au travers des filières véhicules hors d'usage (VHU) et

déchets d'équipements électriques et électroniques (DEEE).

En amont, nous proposons études et conseils à nos clients pour identifier les besoins, caractériser les matières, proposer des solutions de collecte et de valorisation optimales et accompagner le pilotage environnemental de leurs activités.



2,24

millions de tonnes
de métaux ferreux recyclés en 2020



58

centres
agrés VHU



508 000

véhicules
hors d'usage recyclés (soit 1/5 du gisement national)

UN OUTIL INDUSTRIEL PERFORMANT

Nous atteignons ainsi des taux de valorisation importants dans le secteur (plus de 80 % toutes matières confondues et jusque 98% pour les composants de

batterie) grâce à des techniques permettant de séparer toujours plus finement les matières, d'en produire de très haute qualité industrielle et d'augmenter notre performance environnementale.



6

broyeurs
agrés VHU dont 3 parmi les plus puissants d'Europe (6 000 CV) capables de traiter jusqu'à 250 véhicules/heure



43

cisailles et presses
fixes et mobiles

dont les plus récentes de 1700 tonnes permettent la mise à dimensions des ferrailles longues et volumineuses

UNE LOGISTIQUE DE POINTE POUR DES SOLUTIONS SUR-MESURE

Notre capacité à massifier et à transporter les matières premières recyclées en France et à l'international constitue l'un de nos atouts majeurs.

De leur réception jusque la commercialisation, nous utilisons des moyens logistiques en propre (bennes, véhicules, flotte...) et privilégions la multimodalité pour

réduire au maximum les coûts, délais et impacts sur l'environnement.

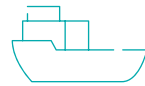
En plus du contrôle qualité, nous assurons le suivi informatique en temps réel de chaque collecte pour gagner en agilité et garantir la traçabilité et la sécurité des flux.



206

véhicules

gérés par Transenvironnement et connectés à un dispositif d'éco-conduite



12

sites connectés

directement aux voies d'eau dont les principaux sites de production



100 %

de nos sites

sont équipés de progiciels de pesée (OMP®), de gestion des stocks (Navision®) et de géolocalisation des camions (TRANSICS®)

UN ENGAGEMENT FORT EN MATIÈRE DE RESPONSABILITÉ SOCIALE ET ENVIRONNEMENTALE

Nous nous conformons aux plus hauts standards QSE du secteur afin de garantir une activité respectueuse des personnes et de l'environnement.

Cet engagement se traduit par la triple certification ISO 14001 (environnement), MASE (sécurité) et ISO 9001(qualité) de nos sites de production et la promotion

des bonnes pratiques aux côtés des industriels et des pouvoirs publics.

Nous avons mis en place un dispositif conformité qui veille au strict respect des normes et des engagements contenus dans notre Charte éthique.

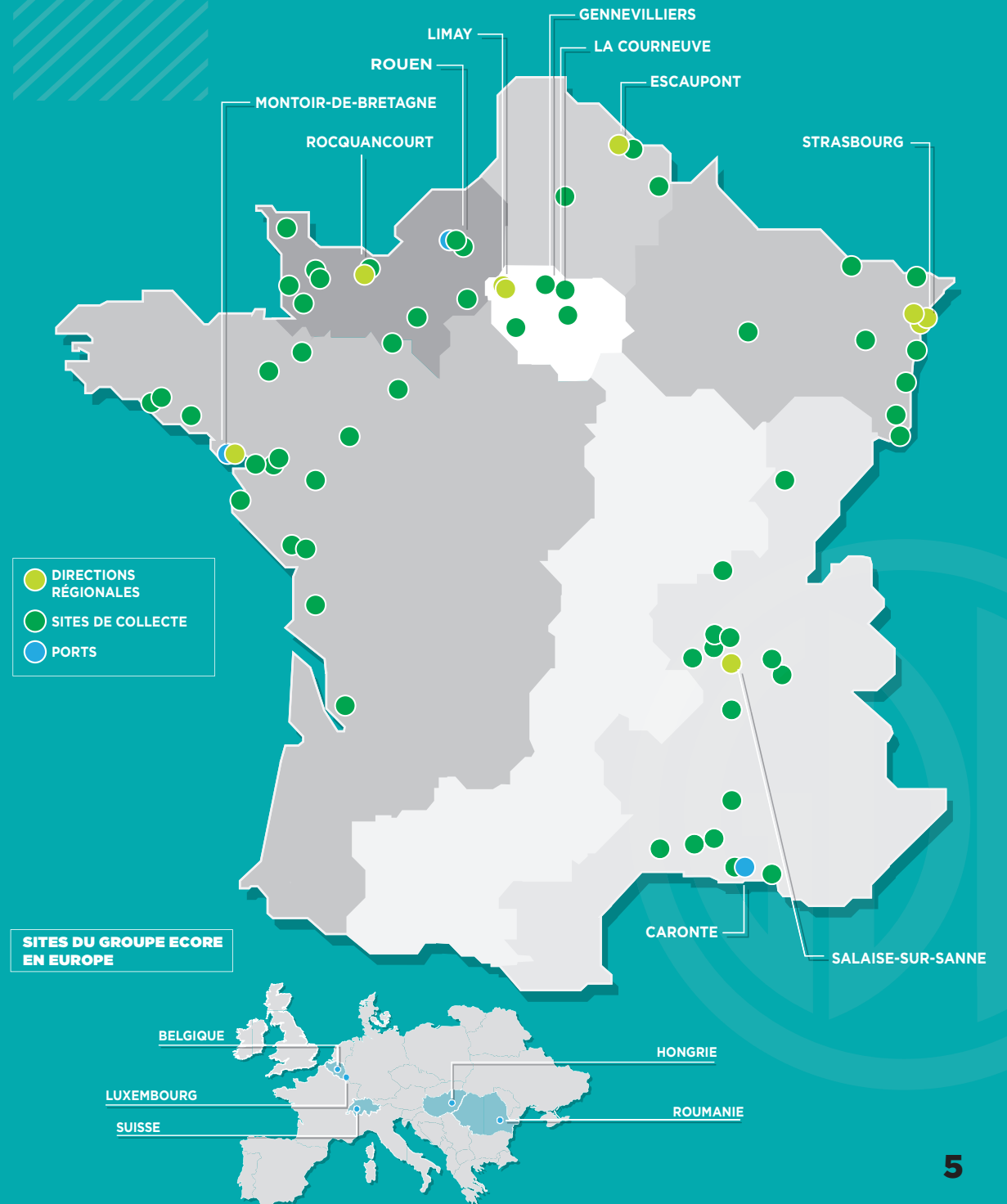


16

sites de production

d'ores et déjà certifiés ISO 14001, Mase et ISO 9001

70 SITES DE PRODUCTION ET DE COLLECTE EN FRANCE

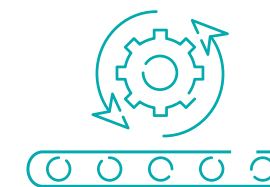




CONSOMMATION
FINALE DES PRODUITS



COLLECTE
DES DÉCHETS



TRAITEMENT
DES DÉCHETS
(DÉPOLLUTION,
TRI, BROYAGE)



MISE SUR
LE MARCHÉ
DES PRODUITS
MANUFACTURÉS

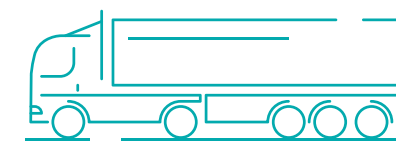
LE RECYCLAGE DE LA MATIÈRE : UNE CRÉATION DE VALEUR AU SERVICE DE L'ÉCONOMIE CIRCULAIRE



RÉUTILISATION
DES MATIÈRES PAR
L'INDUSTRIE MANUFACTURIÈRE
ET VALORISATION ÉNERGÉTIQUE



NÉGOCE ET REVENTE
DES MATÈRES PREMIÈRES
SECONDAIRES



PRODUCTION
ET TRANSPORT
DES MATIÈRES

ÉCONOMISER L'ÉNERGIE

1 million de tonnes de matériaux ferreux recyclé permet d'économiser l'énergie consommée pendant 1 an par une population de 65 000 habitants.

LIMITER LES ÉMISSIONS DE GAZ À EFFET DE SERRE

1 tonne d'aluminium recyclée permet d'éviter le rejet de 6 890 kg éq CO₂, soit l'équivalent de 45 900 km parcourus en voiture.

REDONNER NAISSANCE À LA MATIÈRE

19 000 boîtes de conserve acier recyclées permettent de produire 1 voiture.

PRÉSERVER LES RESSOURCES NATURELLES

1 tonne de plastique recyclée permet d'économiser 650 kg de pétrole brut.



 groupe ecore

GDE

Siège social
BP5 – Rocquancourt
14540 Castine-en-Plaine

Tél. : +33 (0)2 31 27 16 16
Fax : +33 (0)2 31 79 95 67
info@ecore.com

www.gderecyclage.com



@GDerecyclage



@GDerecyclage



GDE - Groupe Ecore